

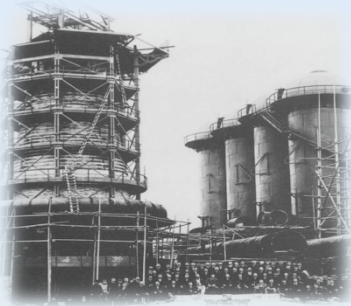
北九州市の気候変動政策

Climate change protection policy of Kitakyushu city



産業と貿易の街として発展

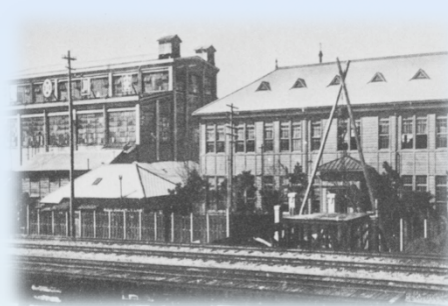
Industrial Development and International Trade with China for a long time



官営八幡製鉄所(1901年)
Yawata Steel Works in 1901

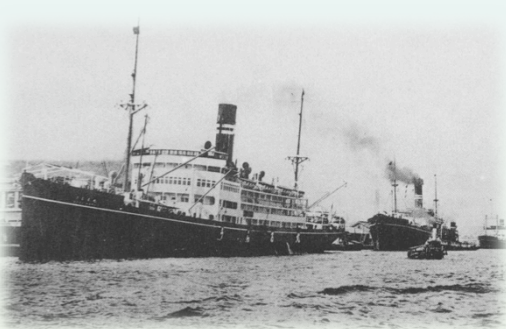


TOTO (1920年)
TOTO in 1920



安川電機 (1925年)
Yasukawa in 1925

北九州発祥の産業 Industries born in Kitakyushu



門司港 (1935年)
Moji Port in 1935



太刀野浦コンテナターミナル(1935年)
Tachinoura Container Terminal

国際貿易 International Trade



低炭素社会へ産業・技術、基盤整備、市民参加
Accumulated industries, technologies, infrastructures,
and citizen participation for low carbon society

公害の発生と克服

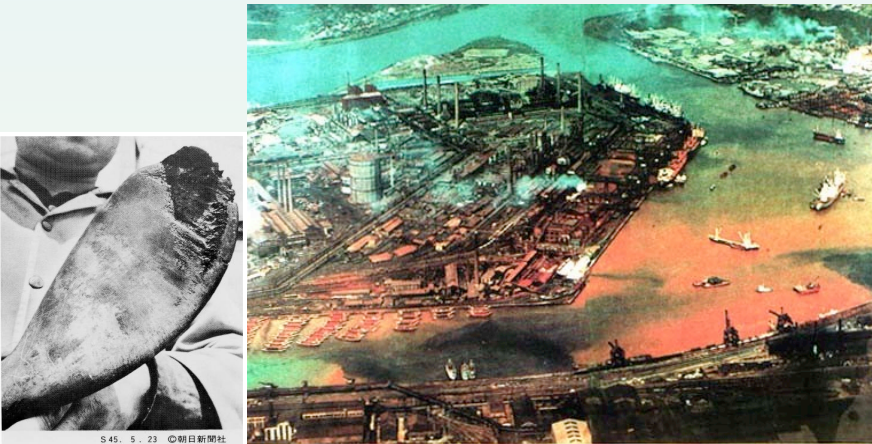
Environmental Pollution and Improvement



日本最悪の大気汚染、小学校も廃校に
worst air pollution, elementary school closed



青空を楽しむ市民
People enjoying
Blue Skies



「死の海・洞海湾」
スクリューも溶け、大腸菌も棲めない
Dokai Bay, "Sea of Death"
damaged screw and killed coli form bacillus

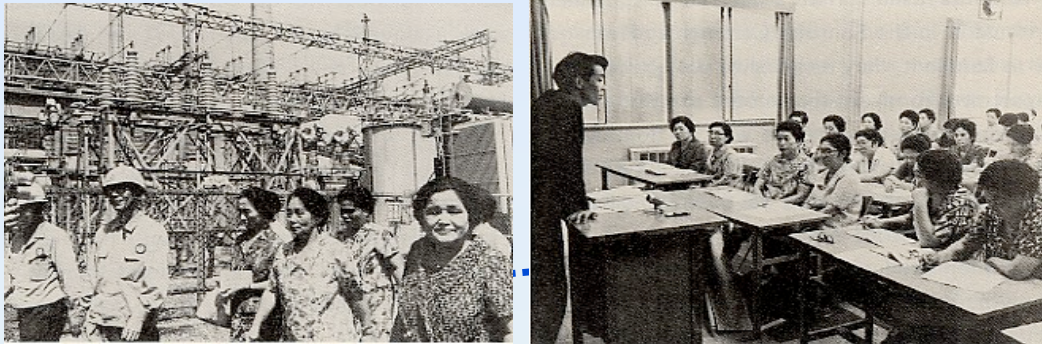


洞海湾遠泳
People Swimming
in the Dokai Bay

回復した青空と海、環境を楽しむ人々
Recovered Sky and Sea at present,
People enjoying environment

環境改善の要因 Factor of Environmental Achievement

市民 Citizens



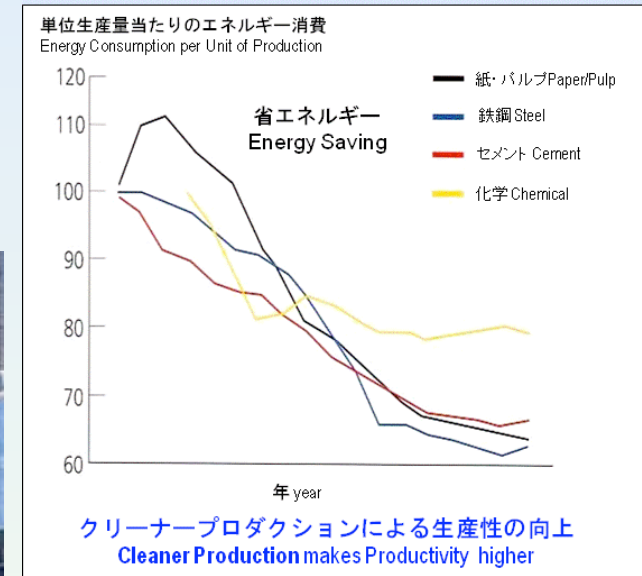
パートナーシップ Partnership



地方自治体 Local Government



民間企業 Private Enterprises



- ・地域のイニシアティブやパートナーシップ Local Initiative & Partnership
- ・環境技術 や環境投資 Environmental Technology & Environmental Investment
- ・環境教育と市民参加 Education & Participation of Citizens
- ・環境ガバナンス Environmental Governance

国連アジア太平洋経済社会委員会 (ESCAP) 「クリーンな環境のための北九州イニシアティブ」より

Reference: ESCAP "Kitakyushu Initiative for a Clean Environment"

蓄積した技術やパートナーシップの新たな展開 New Phases based upon Accumulated Technologies and Partnership

環境国際協力 International Environmental Cooperation

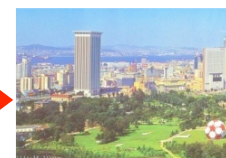
均衡ある発展に向けたアジアのパートナーシップ Asian Partnership Programme towards Shared Prosperity



研修員受入 Trainees Received:
148国 countries 5,000 人 people

専門家派遣 Experts Dispatched:
34国 countries 200 人 people

アジアの環境プロジェクトの促進
Promoting Environmental Projects in Asia



北九州エコタウン Kitakyushu Eco-Town

資源循環の促進と環境産業の振興 for facilitating Resource Circulation and Eco-Industries



実証研究エリア
Practical Research Area

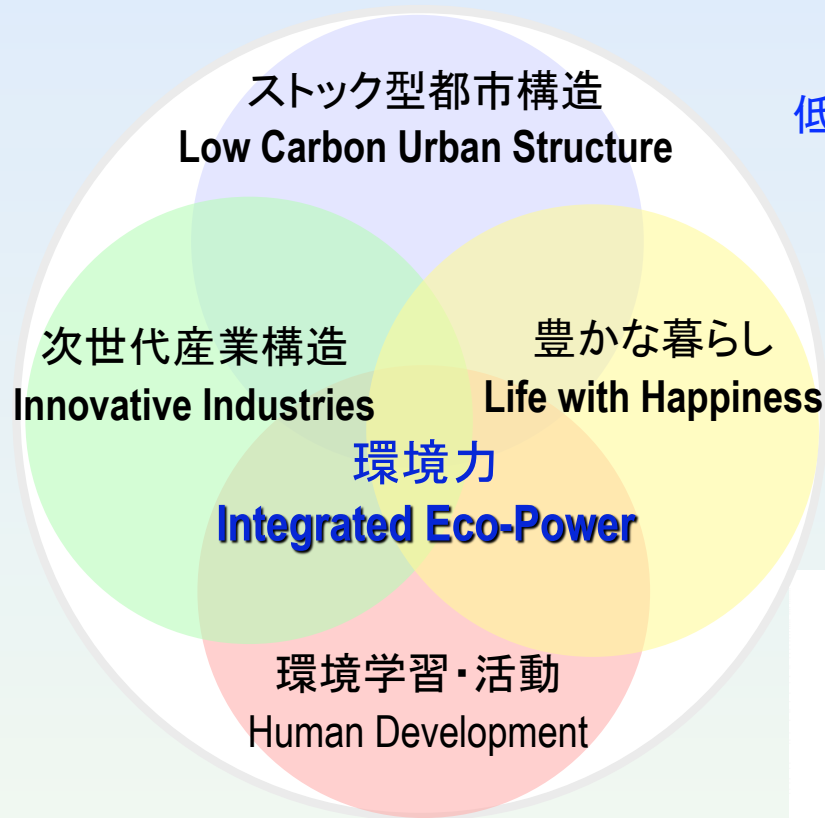


総合環境コンビナート・響リサイクル団地
Comprehensive Environmental Industrial Complex,
Hibiki Recycling Area

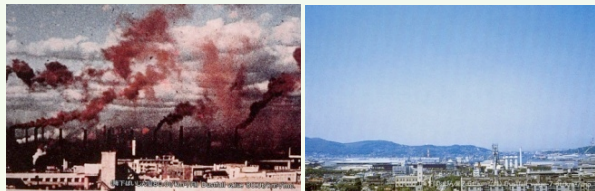
研究施設数 Facilities on practical research : 17

事業者施設数 Industrial plants : 23

第四段階 Phase4 環境モデル都市への取組のアプローチ
 Approach to Environmental Model City



北九州市
 City of Kitakyushu



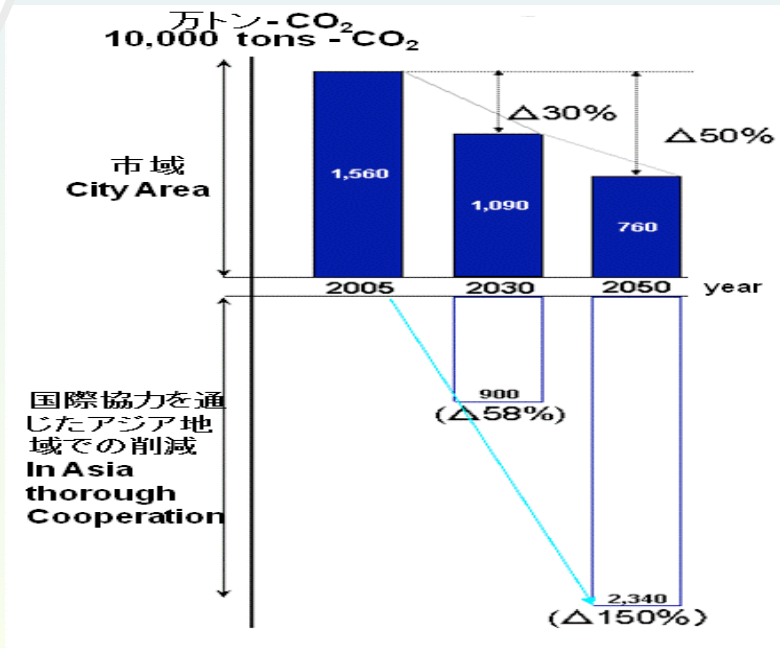
低炭素技術等の移転
 Transfer

アジア低炭素化
 センター
 Asian Low
 Carbon Centre

アジアの持続可能な開発
 Sustainable Development in Asia



アジア都市
 Asian Cities



国際協力を通じたアジア地域での削減
 In Asia thorough Cooperation

北九州市環境モデル都市行動計画

～北九州グリーンフロンティアプラン～

目指すまち：世代を越えて豊かさを蓄積していく「ストック型社会」

- ・産業基盤を活かした「低炭素社会」
- ・高齢者や子供にとって住み良い「少子高齢化社会に対応した社会」
- ・アジアの持続的発展を支える「環境国際協力」

市民の環境への想いと絆 ➡ **低炭素社会づくり** ◀ 新しい価値観、文化の創造

地球温暖化問題の解決

都市活力の増大

アジアの発展・交流

CO₂削減目標（2050年）北九州市域： 50%

（現在の排出量:1,560万トン/年） アジア地域： 150%相当

取組方針と5年間の取組

環境が
先進の街を
創る

環境が
経済を
拓く

環境が
人を
育む

環境が
豊かな生活を
支える

環境が
アジアの絆を
深める

低炭素都市づくり Low Carbon Urban Development

八幡東田地区グリーンビレッジ ～環境の視点での企業遊休地の再生・まちづくり～
 Higashida Green Village Rebuilt with Environmental Consciousness of Company's Unused land

共有価値の創造
Sharing Sense of values

循環型エリアマネジメントシステム
Circulation Area Management System

カーシェアリング
Car Sharing

製鉄工場
Steel Factory

快適な暮らしの創出
Comfortable Life

街並み形成
Beautiful Scene

環境共生住宅
Eco Housing

地域住民・企業・ゲストが環境まちづくりの主役
Multi-Stakeholders

環境配慮の施設整備
Environmentally Friendly Facilities

植樹祭
Planting Trees

工場
ビジネス
博物館・ミュージアム
スペースワールド
商業
住居

低炭素200年街区の形成～市街地のゼロ・カーボン街区を目指して～
 Low Carbon Emission Town Development for Aging Generation with Fewer Children

200年輝く低層住宅ゾーン
Long-Life Housing Zone

低炭素に配慮した再生住宅ゾーン
Reborn Housing with Low Carbon Emission

緑と眺望を活かしたエコ回廊ゾーン
Greenery and Environmental Observation Zone

次世代技術を集めた集合住宅ゾーン
Advanced Technology Zone

便利で楽しく利用できるターミナルゾーン
Convenient and Comfortable Station Zone

エコ生活を支える生活支援ゾーン
Eco-Life Supporting Zone

低炭素化に貢献する産業クラスターの構築 Industrial Cluster for Low Carbon Society

次世代型産業・地域エネルギーシステムの構築 Innovative Industries and Local Energy System



技術開発／製品・サービス提供 Technology Development and Supplying Products and Services

- ☑ 石炭ガス化燃料電池複合発電 IGFC High-efficient Utilization of Coal
- ☑ 石炭ガス化ガスからCO₂の分離回収 Recovery of CO₂ from Coal Gasification
- ☑ 薄膜太陽電池 Thin Film Type Photovoltaic Power Generation System
- ☑ パワーエレクトロニクス Power Electronics
- ☑ 次世代燃料(DME、バイオエタノール等) New Generation Fuel (Dimethyl Ethel, Bio Ethanol, etc.)

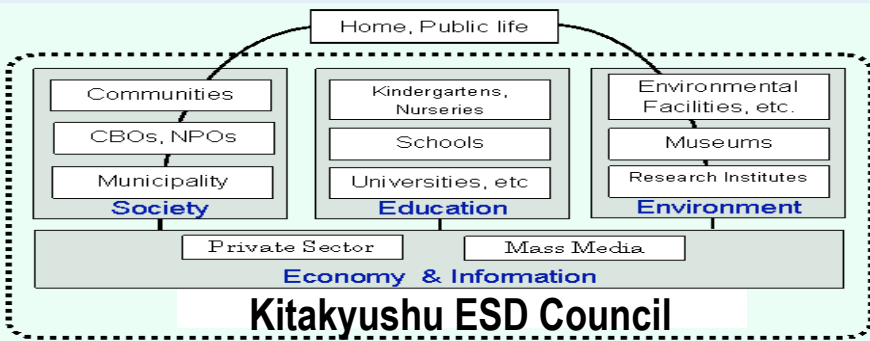


人々の意識と行動 Peoples' Awareness and Actions

持続可能な開発のための教育 (Education for Sustainable Development : ESD)

北九州ESD協議会(約50団体)

市民、企業、大学、行政メンバー
北九州市におけるESDの推進
環境、経済、社会分野の統合



- Platform/Network of citizen, NPO, private sector and education institution
- Integration of Environmental, Economic, and Social Educations
- Promotion of practical actions

北九州エコライフステージ Kitakyushu Eco-Life Stage



参加者: 13万人 / 2日間 47万人 / 年
Participants: 130,000 people / 2 days

次世代エネルギー・パーク Energy-Park for Future Generation in Kitakyushu

響灘・鳥がさえずる緑の回廊創生事業 Forestation as CO₂ Absorption Tool



15年間で30万本の植樹
300,000 trees will be planted for 15 years



アジアにおける低炭素社会の実現 Realizing Low Carbon Societies in Asia



鉄鋼スラグ処理
Steel Slag Treatment

● チェラビンスク



エコタウン建設協力(中国)
Cooperation on Eco-Town for China

Jayewardeneपुरa Kotte



水道事業
Water Supply



生ごみ堆肥化
Composting Organic Waste

● メダン
Medan

● スラバヤ
Surabaya

● バリ
Bali

● 大連
● 天津
● 青島

● 北九州市
Kitakyushu

● セブ

アジア低炭素化センター
Centre for Low Carbon Society in Asia

低炭素化の取組みの総合化
Packaging of Low Carbon Items

移転コーディネート
Coordination for Transferring

都市間外交での橋渡し
City-to-City Cooperation

- 企業
Private Enterprise
- 市民
Citizen
- 研究機関
Research Institutes
- 行政
Local Government

国際協カスキーム
International Cooperation Scheme

アジアの都市間環境協カネットワーク(都市間環境外交)
City-to City Environmental Cooperation Network in Asia

Green Frontier

環境モデル都市 北九州市

